



**SUSHI
MASTER**

X100
INVEST

УПРАВЛЕНЧЕСКАЯ ФРАНШИЗА

ПЕРМЬ (РОССИЯ)

НЕ ЯВЛЯЕТСЯ ПУБЛИЧНОЙ ОФЕРТОЙ



SUSHI

РОССИЯ, ПЕРМЬ

- Количество ресторанов в лоте – 9
- Уже открыто ресторанов – 6
- Ориентировочные сроки открытия новых ресторанов:

7-й ресторан – сентябрь 2021

8-й ресторан – октябрь 2021

9-й ресторан – сентябрь 2022



MASTER



- Цена лота – **53 893 819 RUB**, в т.ч.:
 - Сумма на открытие 9-ти ресторанов – **40 959 303 RUB**
 - Платеж за разработку и сопровождение бизнес-проекта по открытию ресторанов (невозвратная часть вложений) – **12 934 516 RUB**
- Минимальная сумма покупки (1 доля) – **3 849 558,50 RUB**, в т.ч.:
 - Сумма на открытие 9-ти ресторанов – **2 925 664,50 RUB**
 - Платеж за разработку и сопровождение бизнес-проекта по открытию ресторанов (невозвратная часть вложений) – **923 894 RUB**



- Максимальное количество партнеров – **14 человек**
- Участниками могут быть только **физические лица**
- Гражданство партнера – любое, кроме граждан Украины.
- Гарантия возврата вложенных денежных средств – **62 месяца**



- Партнеры будут соучредителями двух ООО.
Доля партнеров во владении бизнесом:
1-е ООО – 100 % партнеры
2-е ООО – 95% партнеры / 5% управляющая компания
- Схема распределения прибыли:
До возврата вложенных денежных средств – 90% партнерам/10% управляющей компании (бонус менеджмента)
После возврата вложенных денежных средств – 50% партнерам / 50% компании X100

Прибыль, полученная от операционной деятельности действующих ресторанов, будет направляться на погашение текущих затрат, а также на открытие следующих ресторанов. Распределение прибыли инвесторам не будет производиться до момента окончания запуска 9-й торговой точки и выхода трех новых ресторанов на положительную динамику (в прибыль).



SUSHI



- Ожидаемый срок выхода на безубыточную деятельность – **12 мес.***
- Прогнозируемый срок возврата вложенных денежных средств – **44 мес.***
- Средняя ожидаемая рентабельность на период возврата вложенных денежных средств – **27,27% в год***
- Ожидаемая рентабельность после возврата вложенных денежных средств – **28,42% в год***

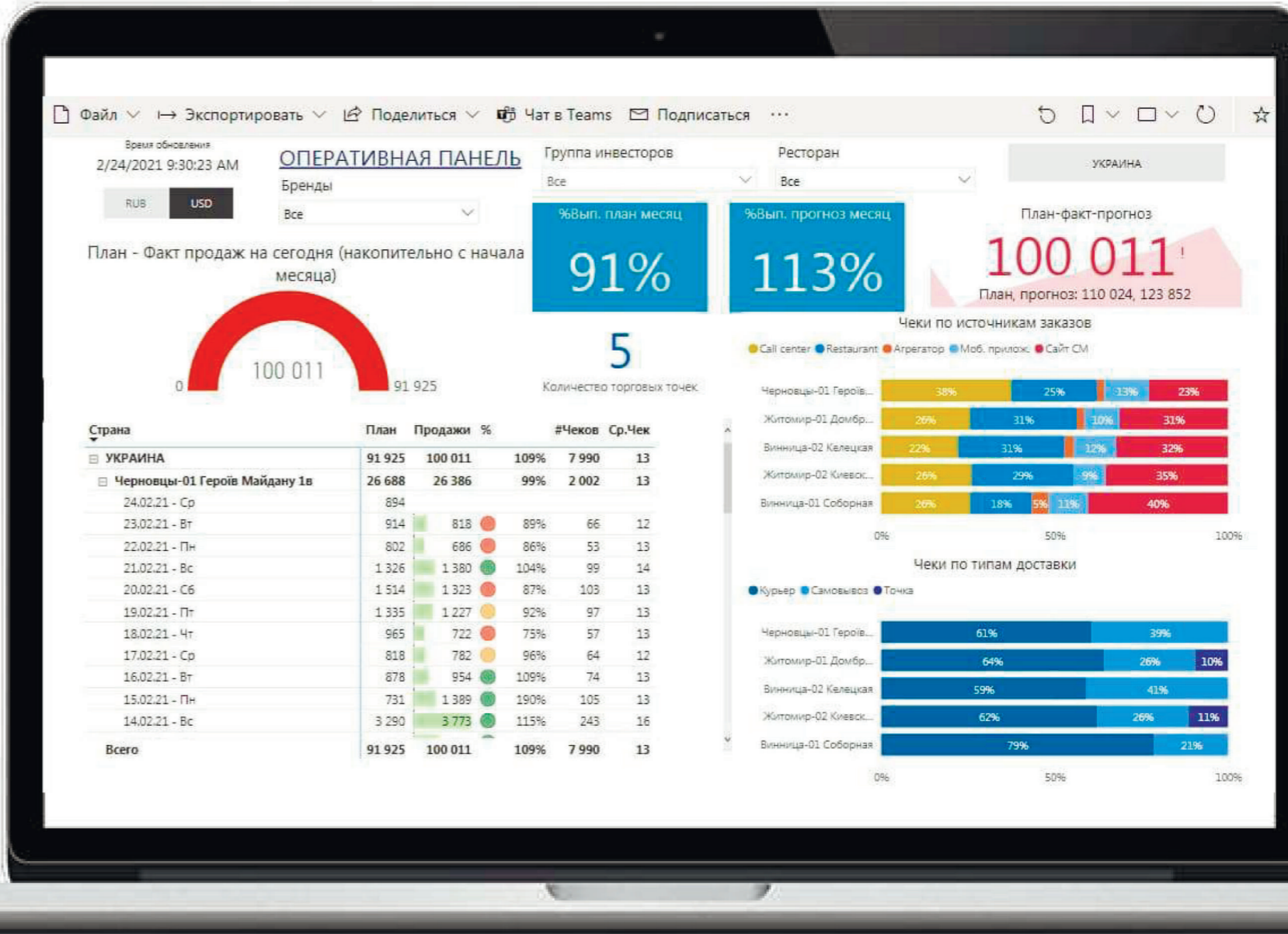
*Данные, указанные в бизнес-модели, несут исключительно информационный характер и не являются официальным документом либо публичной офертой.

MASTER

SUSHI MASTER



- Бизнес как на ладони
- Продажи в реальном времени
- Все операционные показатели
- Подробные отчеты P&L
- Камеры онлайн





ВИТАЛИЙ ЧЕРНИЦОВ

- Работает в «Суши Мастер» более 7 лет. Пришел в компанию на должность управляющего в апреле 2014 года, когда в г. Тюмень открывалась 6-я точка.
- В январе 2015 года стал управляющим двух ресторанов
- Руководил отделом доставки. После этого около года развивал колл-центр.
- В 2017 году стал директором филиала, отвечал за 13-20 точек (города Тюмень, Екатеринбург и их спутники).
- В 2018 стал операционным директором и управлял всеми директорами филиалов России.
- С октября 2019 года - генеральный директор управляющей компании «Суши Мастер» РФ и Казахстана.





**SUSHI
MASTER**

X100
INVEST

СТАНЬ ВЛАДЕЛЬЦЕМ БИЗНЕСА УЖЕ СЕГОДНЯ!



ПОДРОБНОСТИ В ЛИЧНОМ КАБИНЕТЕ ПАРТНЕРА
НА САЙТЕ X100INVEST.COM



Обязательно подпишитесь

на наши социальные сети, где вы сможете узнать больше о компании, а также получить **тонны полезного обучающего контента** по финансовой грамотности:



Наш Telegram канал



Instagram страница

■ follow the master



SUSHI MASTER



sushi master

Контакты

✉ info@invest-sm.com

☎ + 7 495 241-02-05

☎ + 38 044 379-48-39

